

AUSTRALIA

Abet Stock Collection

ABET LAMINATI

ITA

Abet Collection:

il mondo di colori, texture e decori
di Abet Laminati.

ENG

Abet Collection: the world

of colours, textures and decorations
of Abet Laminati.



ITA Inquadra e scansiona il QR code per scaricare i decorativi in alta risoluzione, riordinare le tessere campioni o ancora ricevere maggiori informazioni.

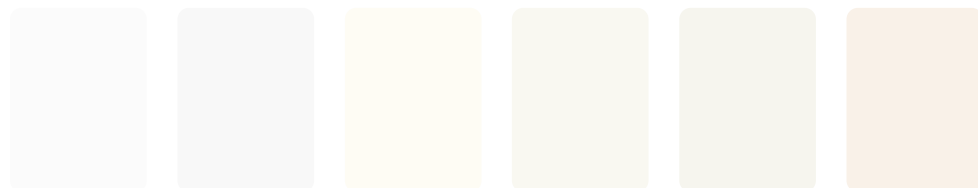
ENG Frame and scan the QR code in order to download high resolution decoratives, re-book sample cards or receive further information.



Colours	6	Hr-Laq	18
Colours and Textures	11	Fluo	20
Legni Light	13	Magnetico	20
Legni Dark	14	Interni	21
Rocks	15	Engraving	22
Polaris	16	Decori Minimi	22
Finishes HPL	17	Fabrick	23
		Metalli	24
		Metal Effect	25
		Design Edition	25
		Numeric Index	30

Colours

Spessore Thickness (mm)	0,9
Formato Size (mm)	3050 x 1300
Finitura Finish	Sei



405 Bianco Porcellana 410 Bianco Ghiaccio 406 Bianco Primavera 411 Bianco 810 Mini Bianco 813 Beige Manhattan



409 Latte 414 Sabbia 415 Beige Chenise 416 Beige 1816 Sahara Beige 418 Panna Crema



479 Grigio Tortora 420 Beige Pastello 868 Grigio Medio 867 Grigio Cielo 478 Grigio Chiaro 413 Beige Ardenne



812 Rosa Viola 869 Grigio Alpaca 1945 Gange 1810 Grigio Autunno 1820 Grigio Cosmico 1831 Grigio Fango



854 Silver Bleu 475 Grigio Perla 1809 Azzurro Koala 477 Grigio 480 Grigio Plomo 870 Grigio Lastra



871 Grigio Scuro 472 Grigio Londra 1946 Orage 879 Grigio Grafite 1845 Sherwood 1943 Tenebre



1832 Grigio Tempesta 1830 Grigio Etna 1947 Agave 842 Verde Sub 1852 Verde Oliva 1853 Muschio



454 Verde Caraibi 846 Turchese 486 Azzurro Lago 445 Verde Chiaro 1854 Verde Smeraldo 845 Verde Versailles



440 Verde Billardo 450 Verde Lauro 460 Verde Erbetta 451 Sempreverde 1823 Verde Maquis 441 Verde Cedro



1850 Lime
1851 Verde Mela
412 Avorio
1801 Giallo Ocra
463 Giallo Pom-Pom
1842 Moutarde



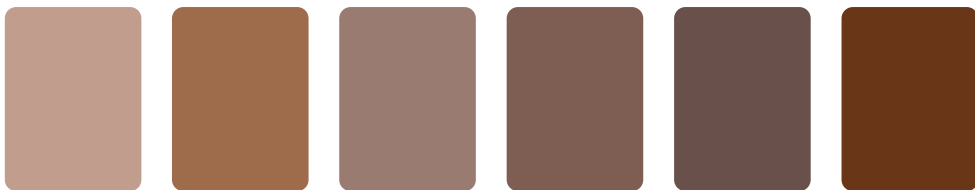
1940 India
469 Giallo Africa
860 Giallo Piper
468 Giallo Canarie
862 Giallo Savana
861 Giallo Pop



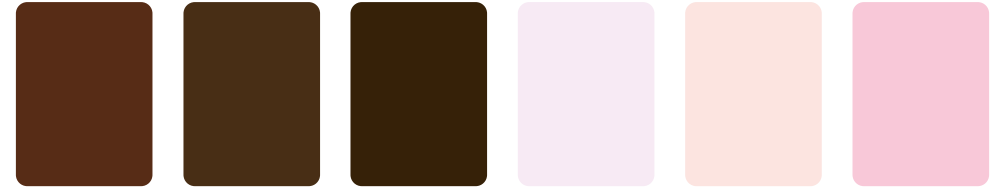
835 Arancio Canyon
834 Rosso Woom
823 Rosso Tango
1822 Rosso Cavallino
431 Rosso
432 Terra Ocra



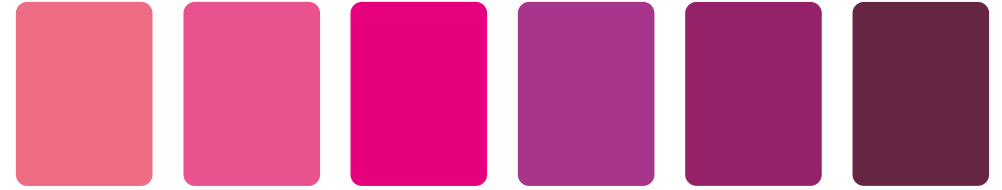
1975 Corniola
891 Scotch Brown
831 Rosso Mattone
435 Rosso Antico
836 Rosso Prugna
832 Rosso Lord



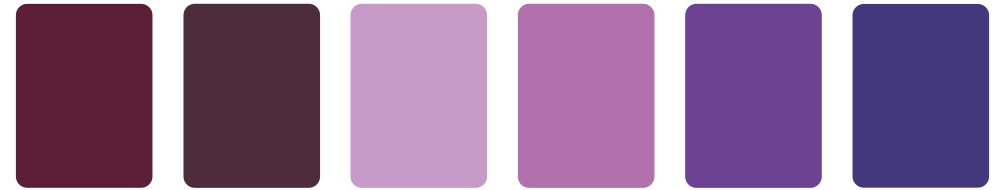
1826 Cappuccino
892 West Brown
893 Terra d'Ombra
894 Viola Fumo
837 Sarmiento
1828 Fondente



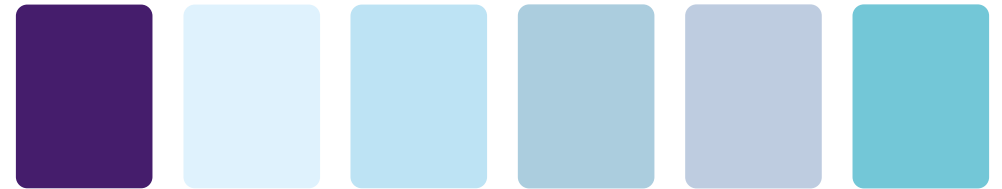
898 Bruno Fiandra
897 Bruno Vulcano
1870 Chocolat
1880 Cipria
828 Rosa Baby
830 Rosa Crazy Horse



1825 Rosa Patrimonio
494 Bouganville
427 Porpora
1881 Orchidea
1821 Viola Sacro
424 Viola Tramonto



1976 Apulia
1883 Melanzana
425 Lilla Erica
1827 Viola Campanula
423 Viola Madras
1843 Imperiale



498 Viola Giglio
487 Azzurro Polvere
857 Celeste Myosotis
853 Bleu Spazio
858 Azzurro Pervinca
482 Bleu Panarea



1824 Blu Amorgos
437 Blu Giungla
499 Bleu California
1860 Samoa
801 Azzurro Tempesta
847 Azzurro



484 Blu Zaffiro 1818 Blu Intenso 1834 Circé 496 Bleu Esperia 1942 Tuareg 849 Blu Pavone



428 Blu Elettrico 838 Bleu Primario 851 Blu Cobalto 859 Blu Faenza 1804 Blu Tenebre 852 Big Bleu



1941 Cadaques 856 Blu Acciaio 1944 Squalo 850 Bleu Rada 1861 Blu Notte 421 Nero

Colours and Textures

Spessore Thickness (mm)	0,9
Formato Size (mm)	3050 x 1300
Finitura Finish	Microline, Cross, Root, Grainwood, Millerighe, Dharma



410 Bianco Ghiaccio 418 Panna Crema 479 Grigio Tortora 420 Beige Pastello 868 Grigio Medio 413 Beige Ardenne



870 Grigio Lastra 871 Grigio Scuro 405 Bianco Porcellana 406 Bianco Primavera 478 Grigio Chiaro 420 Beige pastello



869 Grigio Alpaca 868 Grigio Medio 1832 Grigio Tempesta 421 Nero 405 Bianco Porcellana 406 Bianco Primavera



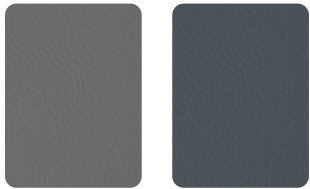
478 Grigio Chiaro 420 Beige Pastello 869 Grigio Alpaca 868 Grigio Medio 1832 Grigio Tempesta 421 Nero



406 Bianco Primavera 869 Grigio Alpaca 868 Grigio Medio 897 Bruno Vulcano 879 Grigio Grafite 421 Nero



868 Grigio Medio 871 Grigio Scuro 405 Bianco Porcellana 414 Sabbia 868 Grigio Medio 1816 Sahara Beige



1946 Orage 1832 Grigio Tempesta

Legni Light

Spessore Thickness (mm)	0,9
Formato Size (mm)	3050 x 1300
Finitura Finish	Aquarama, Cross, Grainwood, Microline, Holz, Papier, Root



388 Douglas Ice 619 Grey Maple 670 Rovere Artico 659 Pino Svizzera 1955 Montale Noli 1949 Aurora Islanda



1954 Montale Verezzi 671 Faggio Rustico 1961 Aurora Norvegia 631 Teak Plissé 649 Santos Chiaro 385 Acero Ottawa



1619 Rovere Trasversale 381 Douglas Vanilla 1611 Ciliegio Fey 602 Rovere Boemia 1968 Betulla Nordica 661 Pino Chambery



1637 Pero Marine 1621 Teak Maldive 633 Limba Gold 1948 Aurora Argentina 387 Douglas 1962 Aurora Svezia



1386
Saw Cut Ash



1677
Acero Boston

Legni Dark

Spessore Thickness (mm)	0,9
Formato Size (mm)	3050 x 1300
Finitura Finish	Aquarama, Cross, Grainwood, Microline, Holz, Papier, Root



640
Larice



630
Noce Ellero



1392
Rovere Moka



1953
Montale Triora



312
Wengè Zambia



677
Old Wood



1355
Oak



634
Limba Noir



1382
Transversal Tobacco



1959
Fenice Amon



1354
Zebrano Gold



1643
Cillegio Rosa

Rocks

Spessore Thickness (mm)	0,9
Formato Size (mm)	3050 x 1300
Finitura Finish	Aquarama, Climb, Geo, Lucida, Ostuni, Papier,



1454
Egizio



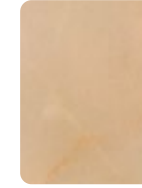
972
Marmo Bianco



1467
Factory Cream



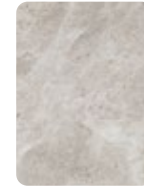
933
Samsara Avorio



584
Onyx



1451
Urban Style



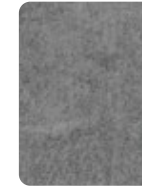
1464
Emperor



549
Caucaso



1450
Industrial



2810
Cemento



545
Vulcano

Polaris

Spessore Thickness (mm)	0.9 (standard, BK) 1 - 1.2 (Full-Colour, BK) 10 - 12 (Standard, Full-Colour, BK)
Formato Size (mm)	3050 x 1300
Finitura Finish	Polaris



2904
Blanc Glace Pol

2910
Gris Clair Pol

2903
Gris Perle Pol

2902
Noir Pol



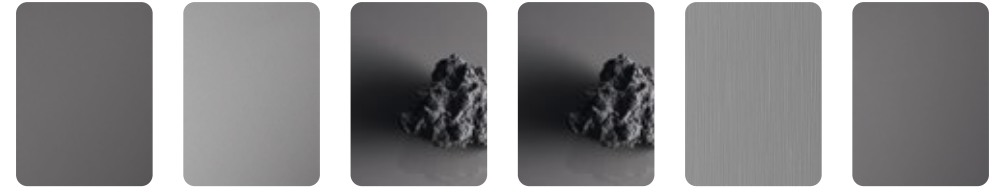
2901
Sable Pol

2906
Gris Moyen Pol

2905
Gris Cosmique Pol

2909
Gris Graphite Pol

Finishes HPL



Fin. Sei

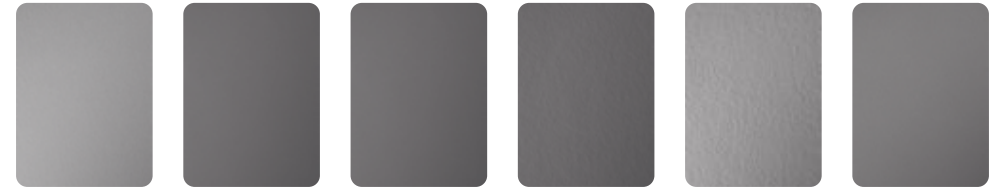
Fin. Sei Due

Fin. Lucida

Fin. Luc-2

Fin. Satin

Fin. Morbida



Fin. Papier

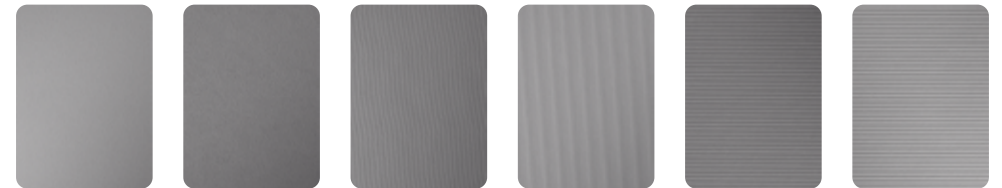
Fin. Polaris

Fin. Polaris Co.

Fin. "66"

Fin. Climb

Fin. Zodia



Fin. Zodia 3

Fin. Mandarin

Fin. Grana 2

Fin. Microline

Fin. Millerighe

Fin. Millerighe 2



Fin. Longline

Fin. Grainwood

Fin. Nutshell

Fin. Holz

Fin. Root

Fin. Cross

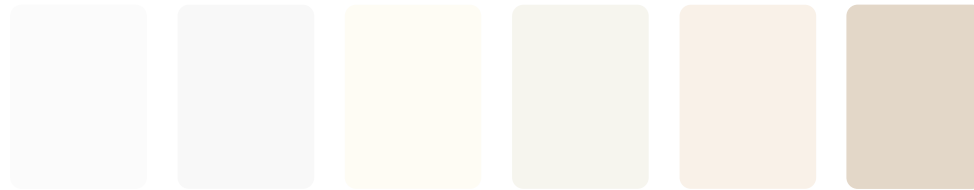


Fin. Dharma

Fin. Ostuni

HR-Laq

Spessore Thickness (mm)	0.9
Formato Size (mm)	3050 x 1300
Finitura Finish	Luc-2



405 Bianco Porcellana 410 Bianco Ghiaccio 406 Bianco Primavera 810 Mini Bianco 813 Beige Manhattan 414 Sabbia



868 Grigio Medio 475 Grigio Perla 870 Grigio Lastra 472 Grigio Londra 879 Grigio Grafite 421 Nero



861 Giallo Pop 835 Arancio Canyon 823 Rosso Tango 431 Rosso 836 Rosso Prugna 1883 Melanzana



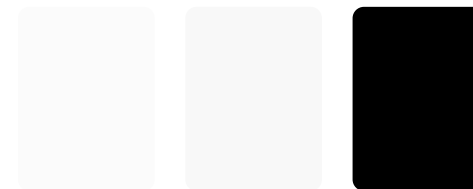
427 Porpora 860 Giallo Piper 1850 Lime 460 Verde Erbetta 1854 Verde Smeraldo 857 Celeste Myosotis



1860 Samoa 1818 Blu Intenso 859 Blu Faenza

Full-Colour

Spessore Thickness (mm)	1 1,2 1,5 2 3 4 6 8 10 12 14
Formato Size (mm)	3050 x 1300
Finitura Finish	Sei

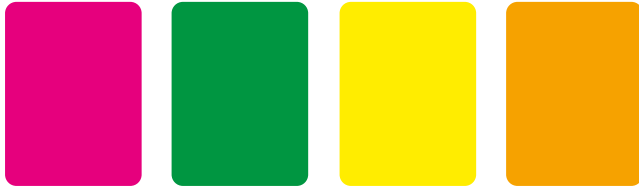


405 Bianco Porcellana 410 Bianco Ghiaccio 421 Nero

Fluo

Spessore Thickness (mm)	0,9
Formato Size (mm)	3050 x 1300
Finitura Finish	Lucida

Vertical use only



1430
America

1431
Europa

1433
Oceania

1432
Africa

Magnetico

Spessore Thickness (mm)	1
Formato Size (mm)	3050 x 1300
Finitura Finish	Lucida, Papier



406
Bianco Primavera

450
Verde Lauro

879
Grigio Grafite

421
Nero

Interni

Spessore Thickness (mm)	0,6 0,7 0,9 1,2
Formato Size (mm)	3050 x 1300
Finitura Finish	Lucida, Morbida



128
Bianco Interni

130
Bianco Due 130

140
Minib

136
Sabbia Interni

135
Beige Interni

Engraving

Spessore Thickness (mm)	1,5 - 3
Formato Size (mm)	3050 x 1300
Finitura Finish	Lucida



Decori Minimi

Spessore Thickness (mm)	0,9
Formato Size (mm)	3050 x 1300
Finitura Finish	Mandarin



280
Decori Minimi 280

568
Fusione

567
Ghisa

563
Spot Grigio

Fabriek

Spessore Thickness (mm)	0,9 - 1
Formato Size (mm)	3050 x 1300
Finitura Finish	Aquarama, Grana 2

* Vertical use only



*1901
Cerro Sal

*1902
Cerro Pimenta

*1905
Cerro Café

*1908
Pike Miel

*1909
Pike Nuez

*1910
Pike Café



560
Twist Light

1966
Bouclé Persia

1950
Bouclé Prussia

571
Black Carbon

Metalli

Spessore Thickness (mm)	0,9 1
Formato Size (mm)	3050 x 1300 3050 x 1220
Finitura Finish	Bigline, Lucida, Magma, Millerighe, Morbida, Pluriball, Satinata, Surfline

* Vertical use only



954
Fin. Morbida

880
Fin. Lucida

880
Fin. Millerighe

* 941
Fin. Morbida

* 873
Fin. Satinata

* 727
Fin. Satinata



* 726
Fin. Lucida

* 726
Fin. Millerighe

* 881
Fin. Lucida

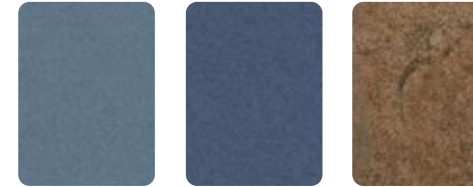
* 874
Fin. Satinata

* 740
Fin. Morbida

Metal Effect

Spessore Thickness (mm)	0,9
Formato Size (mm)	3050 x 1300
Finitura Finish	Climb, Lucida, Millerighe, Papier, Satin, Sei

* Vertical use only



* 1927
Mercurio

* 1928
Urano

2811
Mongolia

Design Edition

Ugo Nespolo / Febo

Spessore Thickness (mm)	1
Formato Size (mm)	3050 x 1300
Finitura Finish	Lucida



6111
Kiev

ITA Abet è attenta
all'ambiente.

ENG Abet takes care
about the environment.

ITA Il Laminato è costituito per circa il 70% da fibre cellulosiche e circa per il 30% da resine termoindurenti.

Non è classificato come materiale pericoloso e non richiede l'emissione di nessuna scheda di sicurezza.

Gli impatti ambientali del prodotto, lungo il ciclo di vita dalla culla al cancello, sono stati calcolati attraverso lo studio LCA e pubblicati attraverso l'EPD Print HPL Sottile e Print HPL Stratificato, dichiarazione certificata da parte terza.

Considerato il suo alto potere calorifico, il laminato Print HPL può essere destinato al recupero energetico in impianti di termovalorizzazione.

Per maggiori informazioni consultare sul sito abetlaminati.com la brochure GoGreen.

ENG Laminate is consists of about 70% cellulose fibres and about 30% thermosetting resins.

It is not classified as dangerous material and it is not compulsory to issue any safety data sheet.

The environmental impacts of the product, along the life cycle from cradle-to-grave, were calculated through the LCA study and published through the EPD Print HPL Thin and Print HPL Compact, certified statement by the third party.

Given its high calorific value, Print HPL laminates can be used for energy recovery in waste-to-energy plants.

For further information, please have a look at the GoGreen brochure on abetlaminati.com website.



Certifications

		<p>ITA Abet Laminati ha ottenuto entrambe le certificazioni volontarie di «Catena di Custodia» secondo gli schemi FSC® e PEFC.</p> <p>I prodotti certificati FSC® o PEFC sono disponibili su richiesta.</p>	<p>ENG Abet Laminati has obtained both the voluntary “Chain of Custody” certifications according to FSC® and PEFC schemes.</p> <p>FSC® or PEFC certified products are available on request.</p>
	<p>ITA Abet Laminati ha ottenuto il “SEFA Certified” Scientific Equipment and Furniture Association.</p>	<p>ENG Abet Laminati has obtained “SEFA Certified” Scientific Equipment and Furniture Association approval.</p>	
	<p>ITA Abet Laminati è un'azienda con Sistemi di Gestione Qualità e Ambiente certificati secondo le norme UNI EN ISO 9001:2015 e UNI EN ISO 14001:2015.</p>	<p>ENG Abet Laminati is a company with Quality Management Systems and Environment certified according to standards UNI EN ISO 9001:2015 and UNI EN ISO 14001:2015.</p>	

<p>www.epditaly.it</p>	<p>ITA Abet Laminati ha ottenuto la pubblicazione EPD (Dichiarazione Ambientale di Prodotto) per Print HPL Sottile (EPDITALY0064) e PRINT HPL Stratificato (EPDITALY0085).</p> <p>Print HPL Sottile numero di registrazione: EPDITALY0064 ECO EPD numero di registrazione: 00000959 CPC 36390 data di emissione 18 giugno 2019 validità 17 giugno 2024</p> <p>Print HPL Compact numero di registrazione: EPDITALY0085 ECO EPD numero di registrazione: 00001063 CPC 36390 data di emissione 8 novembre 2019 validità 8 novembre 2024</p>	<p>ENG Abet Laminati obtained the EPD (Environmental Product Declaration) publication for Print HPL Thin and PRINT HPL Stratificato.</p> <p>Print HPL Thin registration Number: EPDITALY0064 ECO EPD Registration Number: 00000959 CPC 36390 issue date 18 June 2019 validity 17 June 2024</p> <p>Print HPL Compact registration Number: EPDITALY0085 ECO EPD Registration Number: 00001063 CPC 36390 issue date 8 November 2019 validity 8 November 2024</p>
	<p>ITA La certificazione Indoor Advantage Gold assicura che i prodotti di materiali da costruzione favoriscono un ambiente interno sano rispettando stringenti limiti di emissioni di composti organici volatili (VOC) per la qualità interna dell'aria (IAQ).</p> <p>Per ottenere la certificazione, i prodotti devono essere testati da laboratori indipendenti in conformità al CDPH/EHLB Standard Method 01350 V1-2 relativa alle emissioni di VOC preoccupanti.</p>	<p>ENG Indoor Advantage Gold certification assures that building material products support a healthy indoor environment by meeting strict indoor air quality (IAQ) chemical emission limits for volatile organic compounds (VOCs).</p> <p>To be certified, products must be tested by independent labs for compliance with CDPH/EHLB Standard Method 01350 V1-2 for VOC emissions of concerns.</p>

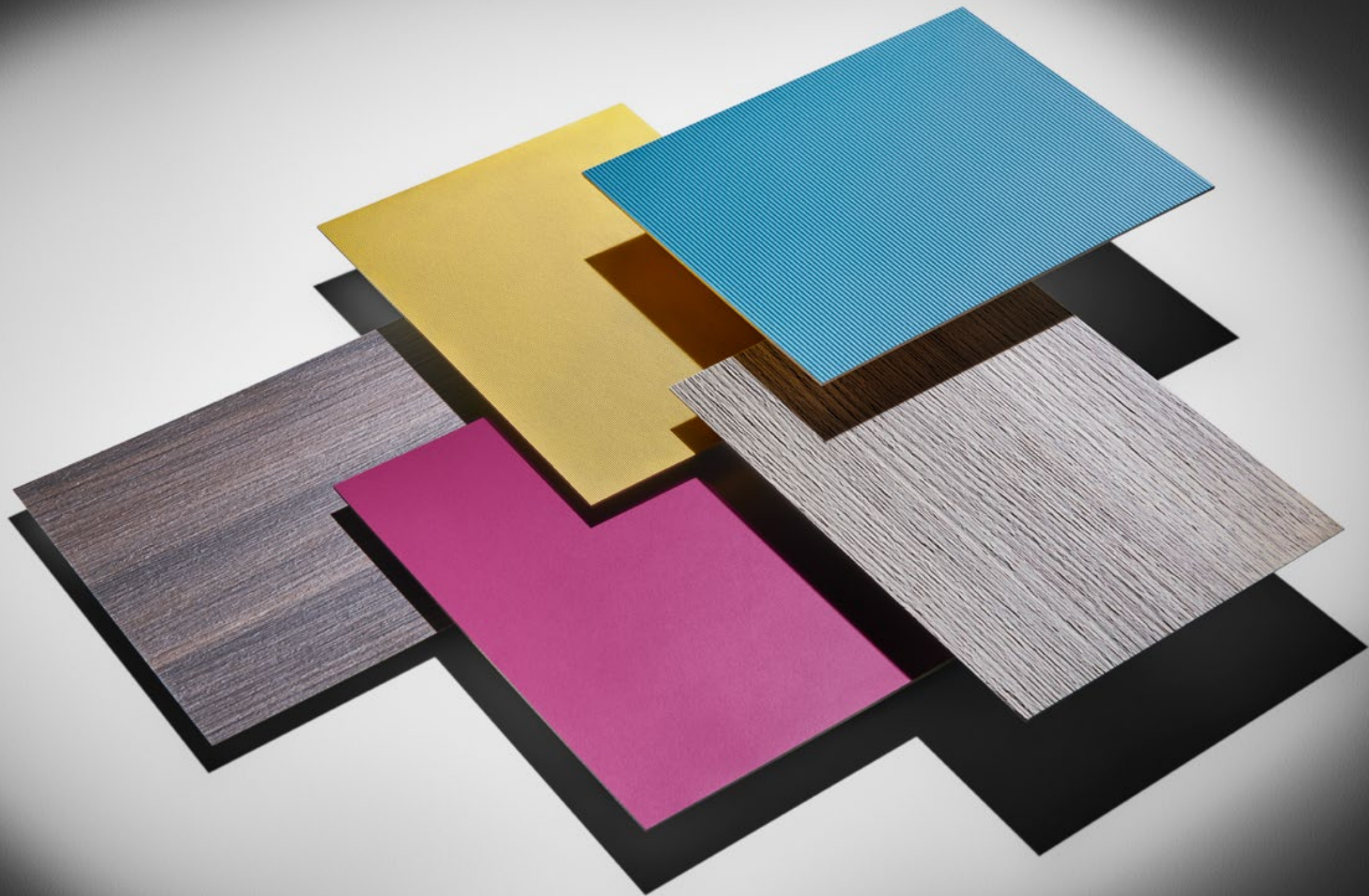
128	Interni / Bianco Interni	27	423	Colours / Viola Madras	9	545	Rocks / Vulcano	15	838	Colours / Bleu Primario	10
130	Interni / Bianco Due 130	27	424	Colours / Viola Tramonto	9	549	Rocks / Caucaso	15	842	Colours / Verde Sub	7
135	Interni / Beige Interni	27	425	Colours / Lilla Erica	9	563	Decorì Minimi / Spot Grigio	22	845	Colours / Verde Versailles	7
136	Interni / Sabbia Interni	27	427	Colours / Porpora	9	567	Decorì Minimi / Ghisa	22	846	Colours / Turchese	7
140	Interni / Minimi	27		Hr / Laq / Porpora	18	568	Decorì Minimin/ Fusione	22	847	Colours / Azzurro	10
280	Decorì Minimi / Decorì Minimi 280	28	428	Colours / Blu Elettrico	10	571	Fabrick / Black Carbon	23	849	Colours / Blu Pavone	10
312	Legni Dark / Wengè Zambia	14	431	Colours / Rosso	8	584	Rocks / Onyx	16	850	Colours / Bleu Rada	10
381	Legni Light / Douglas Vanilla	12		Hr-Laq / Rosso	18	602	Legni Light / Rovere Boemia	13	851	Colours / Blu Cobalto	10
385	Legni Light / Acero Ottawa	12	432	Colours / Terra Ocra	8	619	Legni Light / Grey Maple	13	852	Colours / Big Bleu	10
387	Legni Light / Douglas	13	435	Colours / Rosso Antico	8	630	Legni Dark / Noce Ellero	14	853	Colours / Bleu Spazio	9
388	Legni Light / Douglas Ice	11	437	Colours / Blu Giungla	9	631	Legni Light / Teak Plissé	13	854	Colours / Silver Bleu	7
405	Colours / Bianco Porcellana	6	440	Colours / Verde Biliardo	7	633	Legni Light / Limba Gold	13	856	Colours / Blu Acciaio	10
405	Colours and Textures / Bianco Porcellana	11/12	441	Colours / Verde Cedro	8	634	Legni Dark / Limba Noir	14	857	Colours / Celeste Myosotis	9
	Full-Colour / Bianco Porcellana	24	445	Colours / Verde Chiaro	7	640	Legni Dark / Larice	14		Hr-Laq / Celeste Myosotis	18
	Hr-Laq / Bianco Porcellana	18	450	Colours / Verde Lauro	7	649	Legni Light / Santos Chiaro	13	858	Colours / Azzurro Pervinca	9
406	Colours / Bianco Primavera	6		Magnetico / Verde Lauro	20	659	Legni Light / Pino Svizzera	13	859	Colours / Blu Faenza	10
	Colours and Textures	11/12	451	Colours / Sempreverde	8	661	Legni Light / Pino Chambery	13	859	Hr-Laq / Blu Faenza	19
	Hr-Laq / Bianco Primavera	18	454	Colours / Verde Caraibi	7	670	Legni Light / Rovere Artico	13	860	Colours / Giallo Piper	8
	Magnetico / Bianco primavera	20	460	Colours / Verde Erbetta	7	671	Legni Light / Faggio Rustico	13		Hr-Laq / Giallo Piper	18
409	Colours / Latte	6		Hr-Laq / Verde Erbetta	18	677	Legni Dark / Old Wood	14	861	Colours / Giallo Pop	8
410	Colours / Bianco Ghiaccio	6	463	Colours / Giallo Pom-Pom	8	726	Metalli	24		Hr-Laq / Giallo Pop	18
	Colours and Textures	11	468	Colours / Giallo Canarie	8	727	Metalli	24	862	Colours / Giallo Savana	8
	Full-Colour / Bianco Ghiaccio	19	469	Colours / Giallo Africa	8	740	Metalli	24	867	Colours / Grigio Cielo	6
	Hr-Laq / Bianco Ghiaccio	18	472	Colours / Grigio Londra	7	801	Azzurro Tempesta	10	868	Colours / Grigio Medio	6
411	Colours / Bianco	6		Hr-Laq / Grigio Londra	18	810	Colours / Mini Bianco	6		Colours and Textures	11/12
412	Colours / Avorio	8	475	Colours / Grigio Perla	7		Hr-Laq / Mini Bianco	18		Hr-Laq / Grigio Medio	18
413	Colours / Beige Ardenne	6		Hr-Laq / Grigio Perla	18	812	Colours / Rosa Viola	6	869	Colours / Grigio Alpaca	6
414	Colours / Sabbia	6	477	Colours / Grigio	7	813	Colours / Beige Manhattan	6		Colours and Textures	11/12
	Colours and Textures	11/12	478	Colours / Grigio Chiaro	6		Hr-Laq / Beige Manhattan	18	870	Colours / Grigio Lastra	7
	Hr-Laq / Sabbia	18		Colours and Textures	11	823	Colours / Rosso Tango	8		Colours and Textures	11
415	Colours / Beige Chenise	6	479	Colours / Grigio Tortora	6		Hr-Laq / Rosso Tango	18		Hr-Laq / Grigio Lastra	18
416	Colours / Beige	6		Colours and Textures	11	828	Colours / Rosa Baby	9	871	Colours / Grigio Scuro	7
418	Colours / Panna Crema	6	480	Colours / Grigio Plomo	7	830	Colours / Rosa Crazy Horse	9		Colours and Textures	11/12
	Colours and Textures	11	482	Colours / Bleu Panarea	9	831	Colours / Rosso Mattione	8	873	Metalli	24
420	Colours / Beige Pastello	6	484	Colours / Blu Zaffiro	10	832	Colours / Rosso Lord	8	874	Metalli	24
	Colours and Textures	11	486	Colours / Azzurro Lago	7	834	Colours / Rosso Woom	8	879	Colours / Grigio Grafite	7
421	Colours / Nero	10	487	Colours / Azzurro Polvere	9		Colours / Arancio Canyon	8		Colours and Textures	12
	Colours and Textures	11/12	494	Colours / Bouganville	9		Hr-Laq / Arancio Canyon	18		Hr-Laq / Grigio Grafite	18
	Full-Colour / Nero	19	496	Colours / Bleu Esperia	10	836	Colours / Rosso Prugna	8		Magnetico / Grigio Grafite	20
	Hr-Laq / Nero	18	498	Colours / Viola Giglio	9		Hr-Laq / Rosso Prugna	18	880	Metalli	24
	Magnetico / Nero	20	499	Colours / Bleu California	10	837	Colours / Sarmiento	9	881	Metalli	24

891	Colours / Scotch Brown	8	1818	Hr-Laq / Blu Intenso	19
892	Colours / West Brown	8	1819	Colours / Grigio Monviso	7
893	Colours / Terra d'Ombra	9	1820	Colours / Grigio Cosmico	6
894	Colours / Viola Fumo	9	1821	Colours / Viola Sacro	9
897	Colours / Bruno Vulcano	9	1822	Colours / Rosso Cavallino	8
	Colours and Textures / Bruno Vulcano	12	1823	Colours / Verde Maquis	8
898	Colours / Bruno Fiandra	9	1824	Colours / Blu Amorgos	9
933	Rocks / Samsara Avorio	15	1825	Colours / Rosa Patrimonio	9
941	Metalli	24	1826	Colours / Cappuccino	8
954	Metalli	24	1827	Colours / Viola Campanula	9
972	Rocks / Marmo Bianco	15	1828	Colours / Fondente	9
1354	Legni Dark / Zebrano Gold	14	1830	Colours / Grigio Etna	7
1355	Legni Dark / Oak	14	1831	Colours / Grigio Fango	7
1382	Legni Dark / Transversal Tobacco	14	1832	Colours / Grigio Tempesta	7
1386	Legni Light / Saw Cut Ash	14		Colours and Textures / Grigio Tempesta	11/12
1392	Legni Dark / Rovere Moka	14	1834	Colours / Circè	10
1430	Fluo / America	20	1842	Colours / Moutarde	8
1431	Fluo / Europa	20	1843	Colours / Imperiale	9
1432	Fluo / Africa	20	1844	Colours / Seaweed	7
1433	Fluo / Oceania	20	1845	Colours / Sherwood	7
1450	Rocks / Industrial	15	1850	Colours / Lime	8
1451	Rocks / Urban Style	15		Hr-Laq / Lime	18
1454	Rocks / Egizio	15	1851	Colours / Verde Mela	8
1464	Rocks / Emperor	15	1852	Colours / Verde Oliva	7
1467	Rocks / Factory Cream	15	1853	Colours / Muschio	7
1468	Rocks / Galassia Milk	16	1854	Colours / Verde Smeraldo	7
1611	Legni Light / Ciliegio Fey	13		Hr-Laq / Verde Smeraldo	18
1619	Legni Light / Rovere Trasversale	13	1860	Colours / Samoa	10
1621	Legni Light / Teak Maldive	13		Hr-Laq / Samoa	19
1637	Legni Light / Pero Marine	13	1861	Colours / Blu Notte	10
1643	Legni Dark / Ciliegio Rosa	14	1870	Colours / Chocolat	9
1677	Legni Light / Acero Boston	14	1880	Colours / Cipria	9
1801	Colours / Giallo Ocra	8	1881	Colours / Orchidea	9
1804	Colours / Blu Tenebre	10	1883	Colours / Melanzana	9
1809	Colours / Azzurro Koala	7		Hr-Laq / Melanzana	18
1810	Colours / Grigio Autunno	6	1901	Fabrick / Cerro Sal	29
1812	Colours / Giallo Polenta	8	1902	Fabrick / Cerro Pimenta	29
1813	Colours / Magnolia	6	1905	Fabrick / Cerro Café	29
1816	Colours / Sahara Beige	6	1908	Fabrick / Pike Miel	29
	Colours and Textures / Sahara Beige	12	1909	Fabrick / Pike Nuez	29
1818	Colours / Blu Intenso	10	1910	Fabrick / Pike Café	29

1927	Metal Effect / Mercurio	25
1928	Metal Effect / Urano	25
1940	Colours / India	8
1941	Colours / Cadaques	10
1942	Colours / Tuareg	10
1943	Colours / Tenebre	7
1944	Colours / Squalo	10
1945	Colours / Gange	6
1946	Colours / Orage	7
	Colours and Textures / Orage	12
1947	Colours / Agave	7
1948	Legni Light / Aurora Argentina	13
1949	Legni Light / Aurora Islanda	13
1950	Fabrick / Bouclé Prussia	23
1953	Legni Dark / Montale Triora	14
1954	Legni Light / Montale Verezzi	13
1955	Legni Light / Montale Noli	13
1959	Legni Dark / Fenice Amon	14
1961	Legni Light / Aurora Norvegia	13
1962	Legni Light / Aurora Svezia	13
1966	Fabrick / Bouclé Persia	23
1968	Legni Light / Betulla Nordica	13
1975	Colours / Corniola	8
1976	Colours / Apulia	9
2810	Rocks / Cemento	15
2811	Metal Effect / Mongolia	25
2901	Polaris / Sable Pol	16
2902	Polaris / Noir Pol	16
2903	Polaris / Gris Perle Pol	16
2904	Polaris / Blanc Glace Pol	16
2905	Polaris / Gris Cosmique Pol	16
2906	Polaris / Gris Moyen Pol	16
2909	Polaris / Grig Graphite Pol	16
2910	Polaris / Gris Clair Pol	16
6111	Febo / Kebo	25
Engraving		22

ITA La fedeltà dei colori dei decorativi stampati non può che essere relativa. Su vostra gentile richiesta, sarà nostra cura inviarvi campioni e materiale informativo dettagliato.

ENG We remind you that accuracy of the printed colours can only be as good as the printing process allows. We will be pleased to supply you with the specific samples and literature.



Australia

Abet Pty Limited

11-13 Smoothy Place Arndell Park
PO Box 663
BLACKTOWN NSW 2148

+61 2 96727300
info@abet.com.au

Copyright 2023
© Abet Laminati S.p.A.
All rights reserved

Le texture ed i colori dei materiali e delle finiture hanno valore indicativo in quanto soggetti alle tolleranze dei processi di stampa.

The textures and colours of the materials and finishes are indicative as they are depending on the tolerances of the printing process.

12 2023

Abet Laminati S.p.A.

società a socio unico

viale Industria 21
12042 Bra (CN)
Italia

+39 0172 419111
abet@abetlaminati.com
abetlaminati.com

art direction

Giulio Iacchetti

Matteo Ragni

concept, graphic design

Alessandro Boscarino

Valerio Aprigliano

